

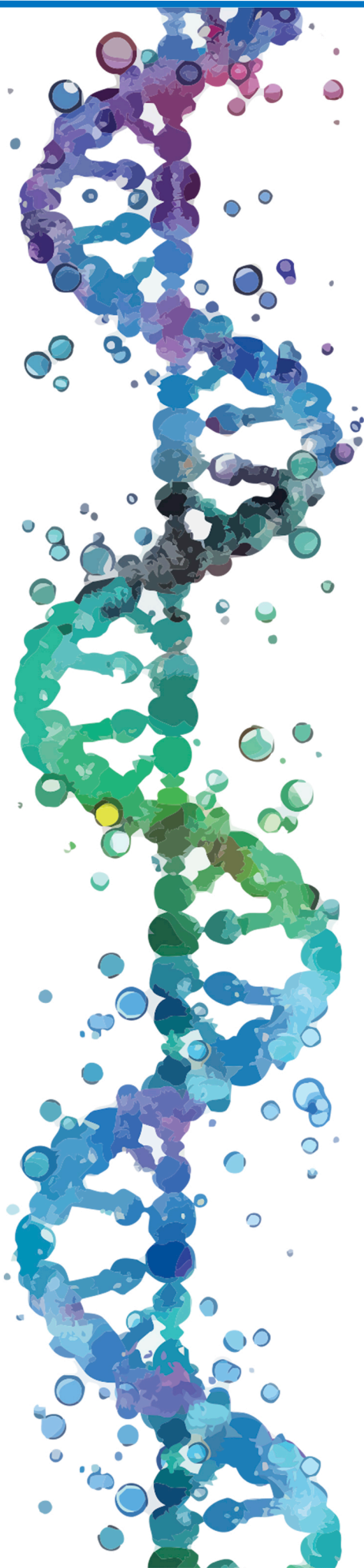


# Painel Genético Alergias



# 1. Objetivo

Alergia é uma resposta exagerada do sistema imunológico após a exposição a uma série de agentes, em indivíduos predispostos geneticamente. É também chamada de reação de hipersensibilidade. Agentes que costumam causar alergias são: Ácaros, Fungos, Insetos, Pelos de animais, Pólen; Alimentos, Medicamentos. A herança genética é a base para se ter alergia. Entretanto, ela só será desencadeada com a exposição a fatores ambientais. Pode acometer indivíduos em qualquer faixa etária, sendo atualmente considerada um problema de saúde pública por atingir cerca de 10% a 20% da população mundial, afetando de forma significativa a qualidade de vida de adultos, jovens e crianças. A gravidade das alergias varia de pessoa para pessoa e pode causar desde uma irritação menor a anafilaxia - uma emergência potencialmente fatal. Porém a maioria das alergias não podem ser curadas, os tratamentos podem ajudar a aliviar os sintomas da alergia. As alergias dermatológicas são doenças alérgicas de pele, que também atingem indivíduos que tenham tendência hereditária (genética). As principais manifestações são: dermatite atópica, dermatite de contato, urticária, angioedema e estrófulo. O tratamento consiste em identificar a causa que originou o problema, foi pensando desta forma que a **Anaclingene** desenvolveu o **Painel Genético Alergias**, que visa identificar predisposição e fatores genéticos que desencadeiam diversos tipos de alergias, com isso o profissional da saúde está apto a indicar o melhor tratamento para seus pacientes, proporcionando tratamento adequado e melhor qualidade de vida.



## 2. Condições analisadas

### Alergias

Alergia a Ácaros  
Alergia a Animais de Estimação  
Alergia a Baratas  
Alergias em Geral  
Alergia a Alimentos  
Alergia ao Amendoim  
Alergia à Clara do Ovo  
Alergia ao Camarão  
Alergia à Gramíneas  
Alergia à Pêssego  
Alergia a Pólen  
Alergia ao Leite de Vaca  
Alergia a Nozes e Castanhas  
Alergia à Corantes Alimentícios  
Alergia à Proteína Hidrolisada do Trigo  
Asma  
Asma Alérgica  
Dermatite de Contato  
Dermografismo  
Eczema  
IgE  
Intolerância à Histamina  
Reação ao Ftalato  
Reação ao Parabeno  
Reação ao Triclosan  
Rinite Alérgica  
Sensibilidade ao Fumo Passivo  
Urticária Induzida pelo Frio  
Ictiose  
Ictiose Congênita  
Aspergilose

### Metabolismo

Doença Celíaca  
Intolerância ao Glúten  
Intolerância ao Álcool  
Intolerância à Lactose  
Intolerância à Glicose  
Intolerância a Proteína Lisinúrica  
Intolerância Hereditária a Frutose

### Necessidade de Nutrientes

Benefício da Quercetina  
Frutosemia  
Vitamina A  
Vitamina B1  
Vitamina B2  
Vitamina B3 (Niacina)  
Vitamina B5 (Ácido Pantotênico)  
Vitamina B6  
Vitamina B7 (Biotina)  
Inositol (Vitamina B8)  
Vitamina B9 (Ácido Fólico)  
Vitamina B12

### Pele

Eritema  
Histamina  
Reação de Eritema ao Álcool  
Rosácea  
Dermatocalase (Excesso de Pele nas Pálpebras)  
Envelhecimento da Pele  
Melanoma  
Resposta Inflamatória da Pele  
Carcinoma Basocelular - CBC  
Capacidade Antioxidante da Pele

### Condições Psiquiátricas

Enjôo em Movimento  
Misofonia  
Narcolepsia (sono)  
Tendência a Epilepsia

### Reações a Tratamentos

Resistência a Glicocorticoide  
Terapia de Glicocorticoide  
Dependência à Maconha (Cannabis)  
Psicose com o uso da maconha

\*Esse teste genético pode sofrer alterações técnicas, devido a atualizações futuras na literatura médica e podem ocorrer pequenas alterações no número de condições, genes e polimorfismos.



**Metodologia** - Sequenciamento por Illumina GSA (Infinium Global Screening Array) + Análise da base de dados WGS (Whole Genome Sequencing)

**Armazenamento** - Vitalício

**Prazo Recebimento Resultado** - 30 dias úteis após recebimento no laboratório



## INSTRUÇÕES:

- 1- Preencher o pedido médico e o termo de consentimento (assinar);
- 2- Realizar uma higiene bucal normal, sem a utilização de flúor bucal 1 hora e meia antes da coleta;
- 3- Após escovar os dentes não utilizar batom, não ingerir nenhum tipo de alimento e bebidas, não mastigar chicletes e não fumar;
- 4- 30 minutos antes da coleta ingerir aproximadamente 300 ml de água (um copo de água) para hidratar as células da mucosa bucal;

## PRIMEIROS PASSOS

1- Abra a embalagem no ponto de destaque e retire o kit de coleta, cuidadosamente gire a tampa para romper o lacre e retirar o swab de coleta do tubo plástico.

2- Faça esfregação da mucosa bucal vigorosamente (do lado interno da bochecha), 50X vezes ou 1 minuto em cada lado da bochecha, sem machucar. Após a coleta insira o swab bucal no interior do tubo coletor e feche bem a tampa, pressionando contra o tubo até ouvir um click.



### NOSSO KIT CONTÉM:

- 1 Bag
- 1 Swab Bucal
- 1 Etiqueta de Identificação

3- Após efetuar a coleta, cole a etiqueta com código de barras no exterior do tubo, guarde o tubo coletor dentro da bag de retorno e lacre com a etiqueta autocolante.



**\*Não necessita refrigerar**

**\* Imagem meramente ilustrativa**



**Seja um Prescritor AnaclinGene, conheça alguns de  
nossos Painéis Genéticos. Painéis Personalizados,  
Performance e Prevenção:**

- Painel Genético Físico e Esportes
- Painel Genético Baby Test
- Painel Genético Doenças Autoimunes
- Painel Genético Doenças Neurodegenerativa
- Painel Longevidade Saudável
- Painel Genético Inflamatório
- Painel Genético Microbioma



**(41) 3308-7010**

**(41) 99229-7010**

**[www.anaclingene.com.br](http://www.anaclingene.com.br)**

**[atendimento@anaclingene.com.br](mailto:atendimento@anaclingene.com.br)**

**Avenida República Argentina, 1336 – Sala 205**

**Vila Izabel – Curitiba – Paraná – Brasil**

**Cep: 80.620-010**



**Quer saber mais?**

**Acesse QR**